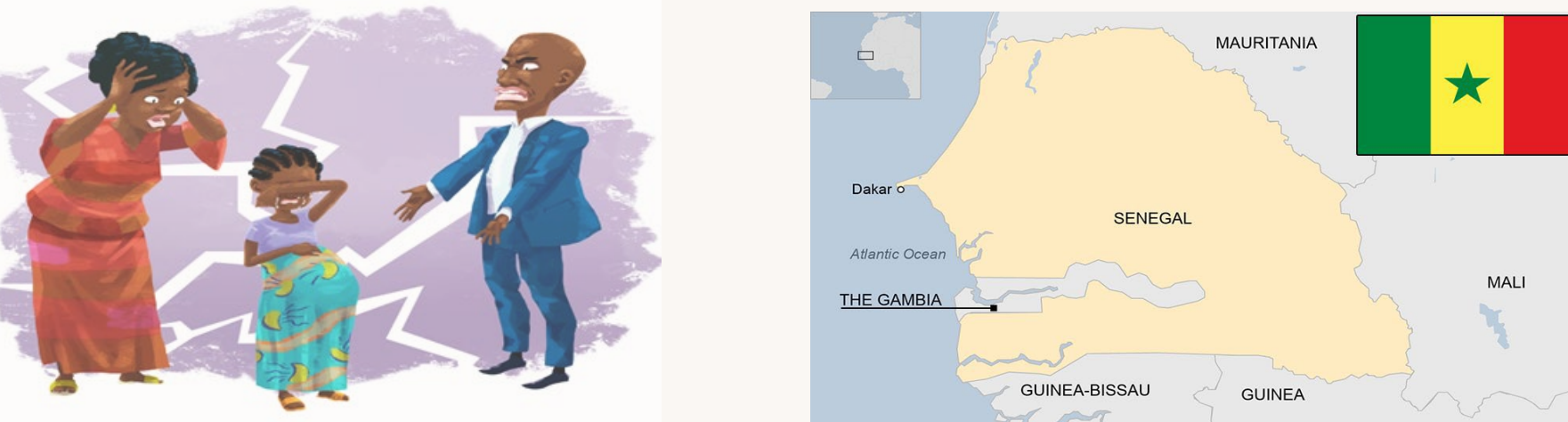


Analyse d'implantation du programme d'éducation à la sexualité (ÉS) « Les leçons de vie » du groupe pour l'étude et l'enseignement de la population (GEEP) dans la ville de Thiès au Sénégal : une étude de cas

Cheikh Abdoulaye Sene, M.A. (c) Sexologie, Université du Québec À Montréal, Joanne Otis, Professeure à l'Université du Québec À Montréal (dir) et Julie Descheneaux, Professeure à l' Université du Québec À Montréal (codir)

1-INTRODUCTION

1.1.Contexte



Malgré l'implantation de programmes d'éducation à la sexualité au Sénégal, les problèmes de santé sexuelle sont toujours prévalents chez les élèves. C'est pourquoi cette étude d'évaluation de l'implantation du programme « Les leçons de vie » du GEEP, implanté en milieu scolaire sénégalais a été effectuée.

1.2.Objectifs



- 1- Décrire le degré d'implantation du programme « Les leçons de vie »
- 2- Décrire les facteurs ayant influencé l'implantation de façon favorable et défavorable
- 3- Décrire les effets du programme chez les élèves exposé.e.s et ce, en lien avec le degré d'implantation.

2-MÉTHODOLOGIE

2.1.Type de recherche



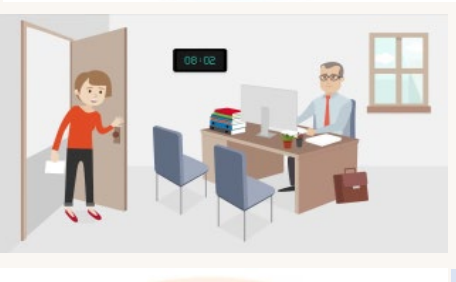
Une étude de cas multiples, basée sur une approche qualitative interprétative avec triangulation des données.

2.2.Sources de données

Auprès de **110** participant.e.s au total, dont



4 membres de l'organisme communautaire le GEEP



2 Chefs d'établissement des écoles partenaires



8 enseignant.e.s bénévoles volontaires, prestataires de l'ÉS



96 élèves bénéficiaires du programme « Les leçons de vie »

2.3.Lieu de collecte



Dans la ville de **Thiès** au Sénégal, dans deux écoles secondaires (école A, 3 classes et école B, 5 classes)

2.4.Instruments de collecte



Une fiche individuelle de renseignements, un journal de bord, des guides d'entretien individuel semi-dirigé, un guide d'entretien de groupe et des notes d'observation de terrain et d'entretiens informels

2.5.Questions de recherche



- 1- Quel est le degré d'implantation du programme d'ÉS « Les leçons de vie » ?
- 2- Quels sont les facteurs contextuels qui ont influencé le degré d'implantation du programme « Les leçons de vie » ?
- 3- Comment le degré d'implantation du programme « Les leçons de vie » est-il associé à des effets chez les élèves ?

2.6.Cadre de l'évaluation



- Une évaluation de l'implantation à l'aide de la théorie du programme de Chen (1990, 2005, 2015)
- Une description des facteurs influençant l'implantation à l'aide du cadre conceptuel de Durlak et DuPre (2008)

2.7.Stratégie d'analyse



- Triangulation des données des différentes sources.
- Technique de l'échelle de l'abstraction analytique (Carney, 1990) pour traiter et analyser les données.

3-RÉSULTATS

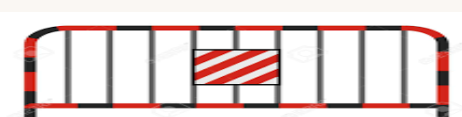
3.1. Résultats de l'École A

3.1.1. Degré d'implantation



La fidélité et le dosage ont été faibles pour tous les 3 cas de l'école A

3.1.2. Facteurs influençant l'implantation



Obstacles à l'implantation

Perturbation scolaire, Absence de compétences spécifiques sur le thème des violences basées sur le genre et Absence de dispositif d'intégration de nouveaux programmes



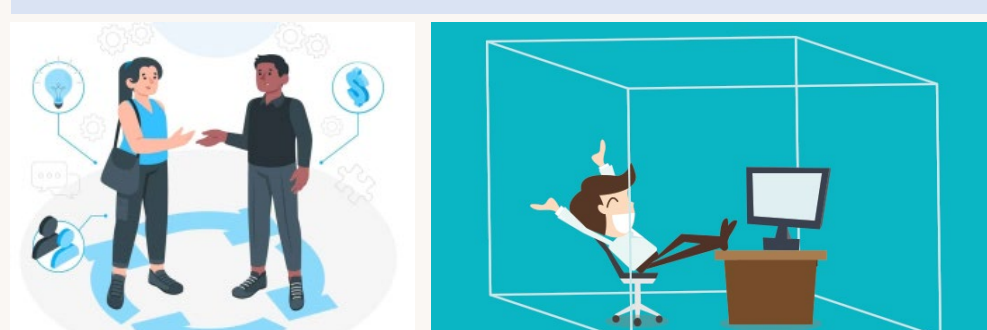
Facilitateurs à l'implantation

Définition des tâches, Compétences acquises sur les thèmes liés à la santé de la reproduction des adolescent.e.s et aux mutilations génitales féminines et Soutien de la direction et de l'administration

3.1.3. Effets produits par l'implantation



- A- Amélioration des connaissances sur un thème lié à une problématique de la sexualité
- B- Motivation liée à la participation des élèves aux sessions éducatives
- C- Confort et Aisance à communiquer sur un sujet lié à la sexualité
- D- Diminution des problèmes liés à la sexualité



3.2. Résultats de l'École B

3.2.1. Degré d'implantation



La fidélité a été modérément élevée et le dosage a été au moins élevé pour les 3 cas sur les 5 cas de l'école B

3.2.2. Facteurs influençant l'implantation



Obstacles à l'implantation

Perturbation scolaire, Absence de dispositif d'intégration de nouveaux programmes et Problèmes liés à l'assistance technique relatifs aux supports



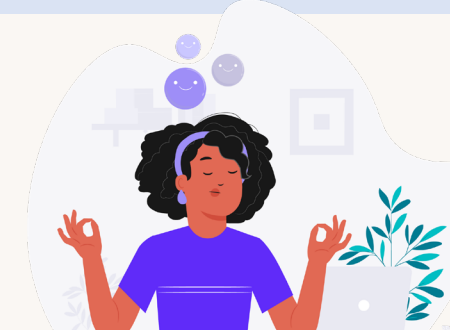
Facilitateurs à l'implantation

Adaptabilité du programme, Soutien de la direction, Présence de compétences spécifiques sur le thème des violences basées sur le genre et Présence d'une championne du programme chez les prestataires

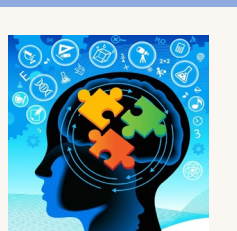
3.2.3. Effets produits par l'implantation



- E- Changement d'attitude à l'égard d'un problème lié à la sexualité



4-CONCLUSION



• Les facteurs liés à la communauté, aux caractéristiques des prestataires, aux caractéristiques du programme et aux services de la prévention-promotion peuvent influencer négativement ou positivement le degré d'implantation ce qui, en retour, a aussi un impact sur les effets produits par le programme.

• Pour bien implanter le programme « Les leçons de vie » au Sénégal, il importe de prendre en considération : l'assistance technique destinée aux prestataires et la mise sur pied d'un dispositif d'intégration de nouveau programme dans les activités d'apprentissage.

• De même, l'implantation du programme « Les leçons de vie » démontre que l'éducation à la sexualité au Sénégal a des bénéfices pour les élèves au niveau de l'amélioration des connaissances sur la sexualité et de la réduction des problèmes de santé sexuelle.

5-RÉFÉRENCES

- Chen, H. T. (2023). Theory-Driven Evaluation Approaches. Evaluation Roots: Theory Influencing Practice, 78.
- Durlak, J. A. et DuPre, E. P. (2008, Jun). Implementation matters: a review of research on the influence of implementation on program outcomes and the factors affecting implementation. Am J Community Psychol, 41(3-4), 327-350. <https://doi.org/10.1007/s10464-008-9165-0>
- Diagne, F. et Jourdan, D. (2011). Éducation à la sexualité, prévention du SIDA au Sénégal: l'école et les enseignants en première ligne. Presses Universitaires de Dakar.
- Yin, R. K. et Ridde, V. (2012). Théorie et pratiques des études de cas en évaluation de programmes. Approches et pratiques en évaluation de programme, 2, 177-193.